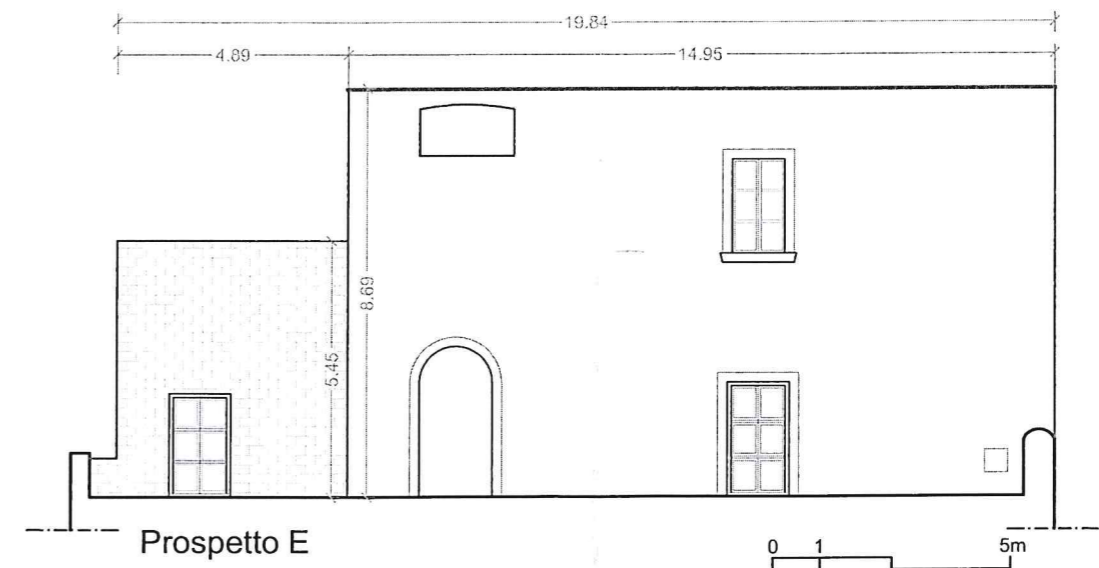
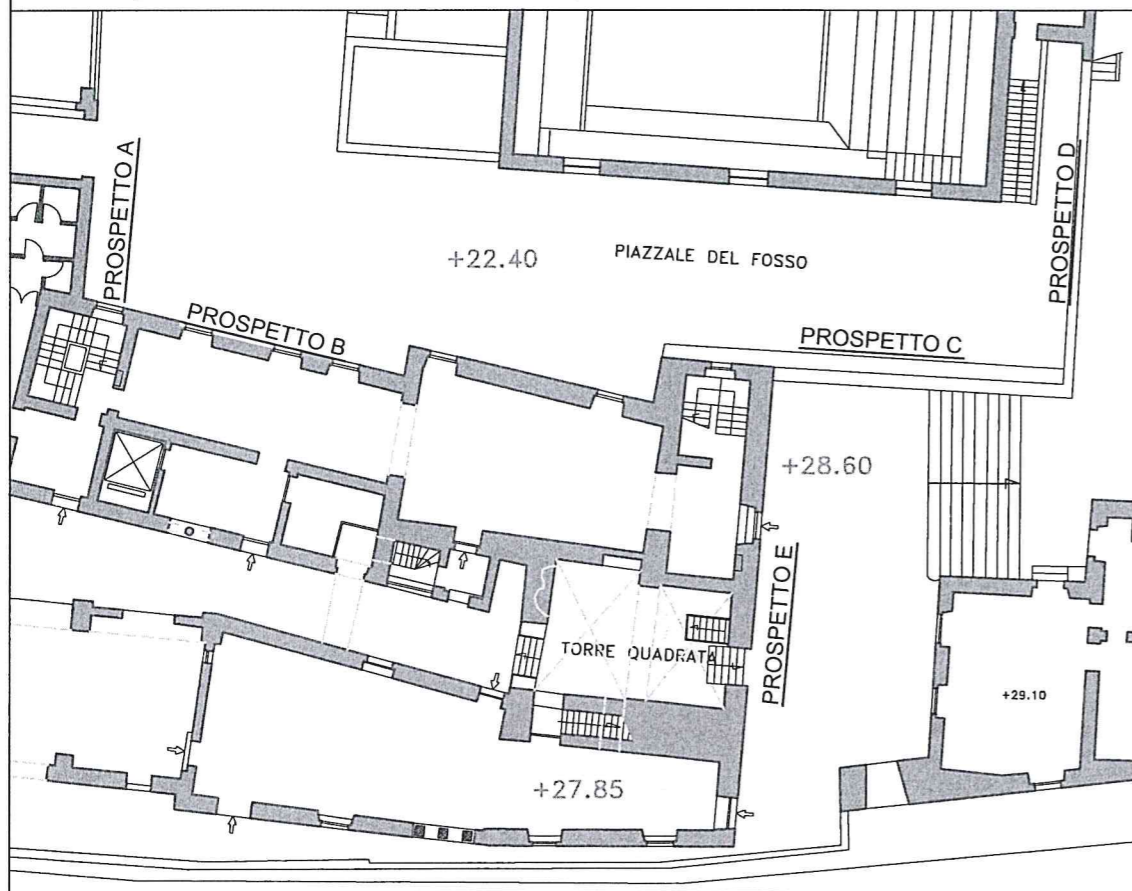






Stralcio planimetria Castel dell'Ovo da quota +29.10 a +30.65



Interventi previsti: Pramenti murari della Palazzina B

Prospetti A-B-C-D

- 1) realizzazione di opere provvisorie necessarie all'esecuzione lavori;
- 2) Spicconatura, fino alla muratura, dell'intonaco con presenza di distacco, decoesione e di sfarinamento;
- 3) Revisione e restauro del paramento in tufo: pulitura delle superfici e rimozione di materiale non idoneo, interventi di scuci-cuci per integrare gli elementi tufacei disagiati o mancanti con l'utilizzo di malta resistente ai sali, esente da cemento, a base di calce idraulica naturale e pozzolana, sabbie naturali additivate e microfibre; scarnitura delle vecchie malte ammalorate (salvaguardando quei tratti in buono stato di conservazione) e ristilatura profonda dei giunti;
- 4) Pulitura delle aree interessate con idropulitrice a bassa pressione;
- 5) Rifacimento delle facciate con l'esecuzione di rinforzo traspirante resistente ai sali, esente da cemento, a base di calce idraulica naturale e pozzolana;
- 6) Apposizione di intonaco di fondo a base calce idraulica e pozzolana;
- 7) Rasatura con malta traspirante a tessitura fine a base calce e pozzolana;
- 8) Trattamento protettivo dai raggi U.V. e dall'umidità con primer a base di silicato di potassio come preparato per l'adesione di pitturazione ai silicati (tipo Silicolor Primer);
- 9) Tinteggiatura ai silicati a protezione degli agenti atmosferici (tipo Silicolor Pittura);
- 10) Ripristino delle piattebande, lato interno e lato esterno, di porte e/o finestre sulle facciate della Palazzina B;
- 11) Revisione e restauro di cornici e mostre di finestre semplici, compresa l'ispezione dell'intera superficie, la rimozione dei tratti fatiscenti o pericolanti, la realizzazione della cornice con listelli di legno;

12) Prospetto E: Completamento dell'intonaco, con relativo trattamento primer a base di silicato di potassio come preparato per l'adesione di pitturazione ai silicati e tinteggiatura, della facciata nord della Palazzina B per la quale, con il precedente intervento, è stato realizzato solo lo strato di rinforzo traspirante resistente ai sali, esente da cemento, a base di calce idraulica naturale e pozzolana (in attesa di successivo completamento);